



Vom Duisburger Innenhafen bis zum Dattelner Meer:
Der KulturKanal hat viel zu bieten!

TOURENPLANUNG
Stellen Sie sich Ihre Reise am KulturKanal zusammen! Alle Bausteine dazu inklusive interaktiver Karte finden Sie unter www.kulturkanal.ruhr

WASSERERLEBNIS
Ob auf einem der regelmäßig verkehrenden Fahrgastschiffe, auf einem eigens gecharterten Schiff oder auf dem eigenen Motorboot: Die Reise auf dem Kanal ist immer ein besonderes Erlebnis.

FUSS- UND RADWEGE
Fuß- und Radwege laden zu Spaziergängen und Fahrradtouren ein. Radstationen bieten Leihräder in allen Größen an. Die Webseite www.kulturkanal.ruhr zeigt Ihnen die schönsten Strecken am Kanal und gibt Tipps für Tagesausflüge.

ESSEN UND ÜBERNACHTUNG
Gastronomien von rustikal bis lässig am Beach mit Blick aufs Wasser und Übernachtungsmöglichkeiten von modern bis außergewöhnlich bieten Entspannung.

INDUSTRIEKULTUR
Gasometer, Schiffshebewerk und Fördertürme prägen die Landschaft rund um den KulturKanal. Die ehemaligen Industrieanlagen wurden zu lebendigen Räumen und Parks entwickelt, in denen Sie die Geschichte der Metropole Ruhr „vor Ort“ erleben können.

KUNST UND KULTUR
Brücken, Skulpturen und Installationen von internationalen Künstlern sind entlang des KulturKanals zu finden. Museen und Ausstellungshäuser bieten Ihnen ganzjährig vielfältige Angebote.

FREIZEIT UND ENTERTAINMENT
Shopping Mall, Erlebnisbad, Zoo, Klettergarten, Tauchen, Freizeitpark, Skivergnügen oder Nightlife: Erleben Sie am KulturKanal allein, zu zweit oder mit der Familie Abenteuer für Jung und Alt.

EVENTS
Gestalten Sie Ihren Tag am Kanal mit attraktiven Angeboten aus dem Online-Veranstaltungskalender.



Der KulturKanal

Ob zu Fuß, per Rad oder per Schiff: Genießen Sie die Wasserachse im Zentrum der Region. Der KulturKanal zieht sich quer durch den Emscher Landschaftspark, den regionalen Park der Metropole Ruhr. Reisen Sie entlang dieser international bedeutenden Wasserstraße mit dem Herzstück Rhein-Herne-Kanal und entdecken Sie Industriekultur, Museen, einzigartige Freizeitorte, alte und moderne Häfen sowie internationale Kunstwerke in einer der spannendsten Landschaften Europas.



www.kulturkanal.ruhr

Wasser.Kultur. Reisen.



KulturKanal

Die Erlebnispassage
in der Metropole Ruhr
vom Duisburger Innenhafen
bis zum Dattelner Meer



Von der Schlagader des Kohletransports zum KulturKanal:

In der Ferne ragt die Silhouette eines Kunstwerkes in den Himmel, ein Frachtschiff pflügt durch die Kanalfuten, Radfahrer legen eine Picknickpause am Ufer ein. Pulsierend und lebendig verläuft der KulturKanal durch die Metropole Ruhr quer durch Europas größten Regionalpark, den Emscher Landschaftspark. Das Herzstück des KulturKanals, der Rhein-Herne-Kanal, wurde 1914 für die Binnenschifffahrt freigegeben. In ihrer 100-jährigen Geschichte hat sich das Bild der Wasserstraße stark verändert. Die Verbindungsstrecke zwischen qualmenden Großanlagen der Schwerindustrie von einst ist heute, neben ihrer Funktion als einer der wichtigsten europäischen Transportwege, eine Erlebnispassage mit internationalen Kunstwerken, Kulturangeboten und Freizeit- und Erholungsorten. Außerdem lädt der KulturKanal ganzjährig zu Veranstaltungen und Festen ein.

Begeben Sie sich auf die Reise und erkunden Sie Geschichte und Wandel der Region. 70 km lang führt Sie der KulturKanal vom Innenhafen Duisburg bis zum Dattelner Meer. Kommen Sie an Bord eines der vielen Fahrgastschiffe oder steigen Sie aufs Rad und besuchen faszinierende Orte der Industriekultur, spannende Ausstellungen und Museen. Reisen Sie spontan, individuell, schließen Sie sich einer der zahlreichen geführten Touren an oder buchen Sie für Gruppen.

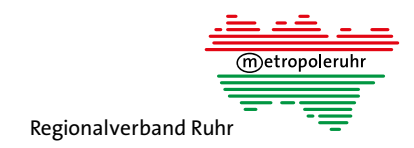
Alle Informationen finden Sie unter: www.kulturkanal.ruhr



Das Projekt „Erlebnispassage Rhein-Herne-Kanal“ wird gefördert durch



Ministerium für Wirtschaft, Energie, Industrie, Mittelstand und Handwerk des Landes Nordrhein-Westfalen



1 Innenhafen Duisburg

Beliebtes Ausflugsziel mit Kunst- und Kindermuseum, Wasserspielplatz, Marina, Restaurants und Bars direkt am Wasser.

2 Duisburger Hafen

Europas größter Binnenhafen mit dem Museum der Deutschen Binnenschifffahrt in direkter Nachbarschaft.

3 Slinky Springs to Fame / Kaisergarten

Fußgängerbrücke zur EMSCHERKUNST.2010 des Künstlers Tobias Rehberger über den Rhein-Herne-Kanal. Nebenbei befinden sich das Schloss Oberhausen, in dem die LUDWIGGALERIE ganzjährig wechselnde Ausstellungen präsentiert und der Kaisergarten mit Tiergehege.



4 Gasometer / CentrO.

Höchste Ausstellungshalle der Welt mit Panoramaaufzug und Aussichtsplattform. Daneben befinden sich der Hochseilgarten Tree2Tree und das Einkaufs- und Freizeitparadies CentrO, mit Gastronomie, SEA LIFE, Abenteuer Park, Legoland, Aquapark, Spionagemuseum „Top Secret“, Marina uvm.



5 Haus Ripshorst

Informationszentrum des Emscher Landschaftsparks mit multimedialer Ausstellung zum größten Regionalpark Europas und Gehölzgarten. Der Garten vereint rund 6.000 Gehölze und zeigt die Entwicklung vom Urwald zum Kulturwald mit teils exotisch anmutenden Bäumen.

6 BernePark

Künstlerisch gestalteter Park auf einer ehemaligen Kläranlage zur EMSCHERKUNST.2010 mit Restaurant im Maschinenhaus und ungewöhnlichem Hotel mit fünf zu Suiten umgewandelten Kanalrohren.

7 Stadthafen Essen / Stadthafen Bottrop

Modernes Güterverkehrszentrum mit Verladestationen, Hafenkranen und Kohlebergen.

8 Tetraeder / Alpincenter

10 Radminuten vom Kanal entfernt lohnt der Aufstieg auf die Halde Beckstraße mit der Landmarke Tetraeder. Nebenbei auf der Halde Prosperstraße befindet sich die längste Skihalle der Welt, eine Skydivinghalle, eine Sommerrodelbahn sowie der höchste Biergarten der Region.

9 Schurenbachhalde

Begrünte Bergehalde mit der Stahlskulptur „Bramme für das Ruhrgebiet“ des berühmten Bildhauers Richard Serra.

10 Nordsternpark

Zechen- und Bundesgartenschau-Gelände mit Aussichtspunkt Nordstern, Herkules-Statue, imposanter Doppelbogenbrücke, Amphitheater und Spielplätzen.



11 Graf Bismarck

Neues Quartier zum Wohnen, Arbeiten und Erholen auf dem Kraftwerksgelände der ehemaligen Zeche Graf Bismarck.

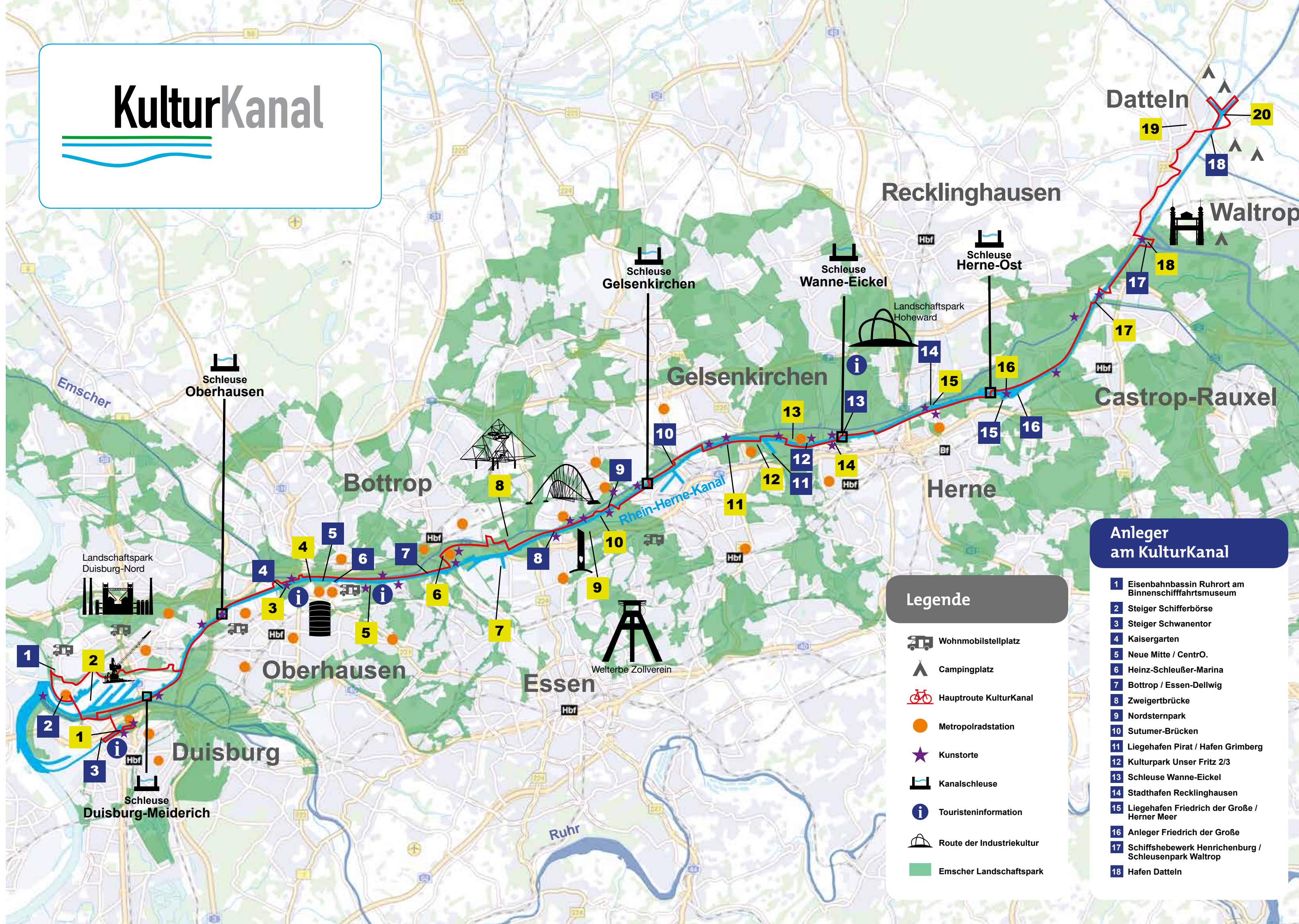
12 ZOOM Erlebniswelt

Weltreise an einem Tag – Erlebniszoo mit den Themenwelten Alaska, Afrika und Asien.

13 Künstlerzeche und Kulturpark Unser Fritz 2/3

Älteste umgenutzte Zeche der Metropole Ruhr mit Atelierhaus und Ausstellungsfläche für Künstler der Region.

KulturKanal



Legende

- Wohnmobilstellplatz
- Campingplatz
- Hauptroute KulturKanal
- Metropolarstation
- Kunstorte
- Kanalschleuse
- Touristeninformation
- Route der Industriekultur
- Emscher Landschaftspark

Anleger am KulturKanal

- 1 Eisenbahnbassin Ruhrort am Binnenschifffahrtsmuseum
- 2 Steiger Schifferbörse
- 3 Steiger Schwanentor
- 4 Kaisergarten
- 5 Neue Mitte / CentrO.
- 6 Heinz-Schleußer-Marina
- 7 Bottrop / Essen-Dellwig
- 8 Zweigerbrücke
- 9 Nordsternpark
- 10 Sutumer-Brücken
- 11 Liegehafen Pirat / Hafen Grimberg
- 12 Kulturpark Unser Fritz 2/3
- 13 Schleuse Wanne-Eickel
- 14 Stadthafen Recklinghausen
- 15 Liegehafen Friedrich der Große / Herner Meer
- 16 Anleger Friedrich der Große
- 17 Schiffshebewerk Henrichenburg / Schleusenpark Waltrop
- 18 Hafen Datteln



14 Festplatz Cranger Kirmes

Das zweitgrößte Volksfest Deutschlands, das traditionell am ersten Freitag im August beginnt, dauert zehn Tage und zieht jährlich über 4 Millionen Besucher an.

15 Stadthafen Recklinghausen / Museum

Neu gestalteter Hafen mit Beach- und ganzjähriger Indoor-Gastronomie, sowie historischem Hafenkran. Nebenbei erzählt das Museum Strom und Leben im ehemaligen Umspannwerk die Geschichte der Elektrizität.



16 Herner Meer

Mit der 20 Meter hohen Stahlskulptur Reemrenn des Bildhauers Bogomir Ecker zur EMSCHERKUNST.2010.

17 Wartburginsel

Beliebtes Ausflugsziel mit mehreren Gastronomien. Das benachbarte Bodendenkmal Henrichenburg zeigt und erläutert die Konturen der alten Burg.



18 Schiffshebewerk Henrichenburg

Historisches Schiffshebewerk von 1899. Dieses LWL-Industriemuseum Schiffshebewerk Henrichenburg erzählt von der Geschichte der Binnenschifffahrt, des Kanalwesens und vom Leben der Schiffer.

19 Hermann-Grochtmann-Museum

Museum der Stadt Datteln mit einer umfangreichen Sammlung zur Stadtgeschichte von der Steinzeit bis ins 20. Jahrhundert.

20 Dattelner Meer

Datteln gilt als größter Kanalknotenpunkt der Welt. Hier kommen vier westdeutsche Kanäle zusammen. Am Hafen treffen der Wesel-Datteln-Kanal und Dortmund-Ems-Kanal aufeinander und erweitern sich zu einer ausgedehnten Wasserfläche, dem Dattelner Meer, das zu Spaziergängen und Radtouren einlädt.



Alle Informationen unter www.kulturkanal.ruhr oder unter Telefon +49 (0)201 2069 499 (Mo-Fr)